

# PR převodovky s přírubou



**EPPINGER**  
PRECISION GEAR SOLUTIONS



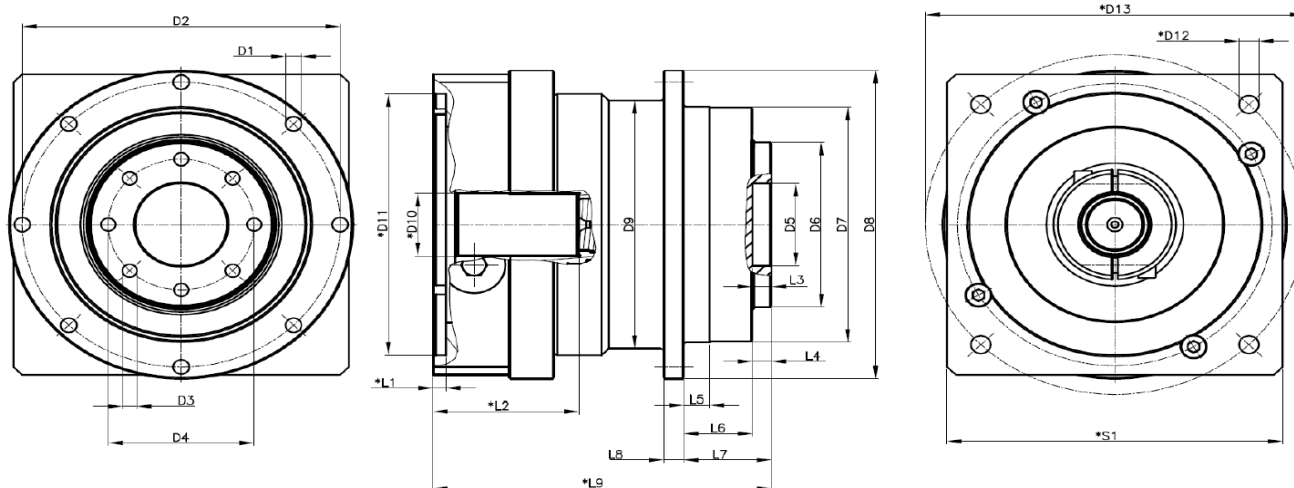
## Technické údaje

	i	PR064	PR090	PR110	PR140	PR200	PR255	převod. stupeň	
Jmenovitý kroutící moment $T_{2N}$ (Nm)	4	30	100	200	500	1200	3000	1	
	5	30	120	240	600	1400	3600		
	7	30	100	200	500	1200	3000		
	10	16,20,28,40,70	30	100	200	500	1200	3000	2
		25,35,50	30	120	240	600	1400	3600	
		100	25	70	140	340	860	2160	
Max.rozběhový moment $T_{2max}$ (Nm)  (max.1000 cyklů za hodinu)	4	60	200	410	1000	2400	6000	1	
	5	60	240	480	1200	2800	7200		
	7	60	200	410	1000	2400	6000		
	10	16,20,28,40,70	60	200	410	1000	2400	6000	2
		25,35,50	60	240	480	1200	2800	7200	
		100	50	130	265	670	1720	4320	
Kroutící moment při nouzovém vypnutí $T_{2Not}$ (Nm)  (max.1000x za dobu životnosti)	4	120	340	670	1500	3670	9000	1	
	5	120	400	790	1800	4320	10800		
	7	95	340	670	1500	3670	9000		
	10	16,20,28,40,70	120	340	670	1500	3670	9000	2
		25,35,50	120	400	790	1800	4320	10800	
		100	95	240	480	1000	2600	6480	
Vstupní otáčky $n_{1max}$ ( $min^{-1}$ )	4	5000	5000	4000	3200	2500	2000	1	
	5	6300	6300	5000	4000	3200	2500		
	7	8000	8000	6300	5000	4000	3000		
	10	16,20,25,28,35	6300	6300	5000	4000	3200	3200	2
		40,50,70,100	10000	10000	8000	6300	5000	5000	
Jmenovité otáčky $n_{1N}$ ( $min^{-1}$ )	4	3000	3000	2500	2000	1500	1000	1	
	5	4000	4000	3000	2500	2000	1200		
	7	5000	5000	4000	3000	2500	1500		
	10	16,20,25,28,35	6000	6000	5000	4000	3000	2000	2
		40,50,70,100	4000	4000	3000	2500	2000	2000	
			6000	6000	5000	4000	3000	3000	
Torzní úchylnost - standardní přesnost (arcmin)		≤ 4	≤ 3	≤ 3	≤ 3	≤ 3	≤ 3	1	
		≤ 5	≤ 4	≤ 4	≤ 4	≤ 4	≤ 4		
Torzní úchylnost - zvýšená přesnost (arcmin)		≤ 2	≤ 1	≤ 1	≤ 1	≤ 1	≤ 1	2	
		≤ 2	≤ 1	≤ 1	≤ 1	≤ 1	≤ 1		
Max.radiální vůle - vztaženo na střed výstupní hřídele při životnosti								1 & 2	
ložisek 20000 pracovních hodin $F_{rmax}$ (N)		3450	4500	7200	11000	25000	50000		
Max.axiální vůle - vztaženo na střed výstupní hřídele při životnosti									
ložisek 20000 pracovních hodin $F_{amax}$ (N)		3100	3400	5500	8000	18500	35000		
Torzní namáhání (Nm/arcmin)		12-7	32-21	80-54	180-100	600-360	1000-650		
Max.klopný moment $M_{2Kmax}$ (Nm)		110	270	440	1335	3280	3900		
Účinnost při plném zatížení $\eta$ %		97%						1	
		94%						2	
Hlučnost za chodu - měřeno ve vzdálenosti 1m - dB(A)		≤ 53	≤ 56	≤ 56	≤ 56	≤ 65	≤ 65	1	
		≤ 49	≤ 51	≤ 55	≤ 55	≤ 63	≤ 63	2	
Váha W (kg)		na vyžádání						1 & 2	
Životnost $L_h$ (h)		>20000						1 & 2	
Olejevá náplň		olej							
Min.přípustná teplota na povrchu $T_{min}$ ( $^{\circ}C$ )		-10							
Max.přípustná teplota na povrchu $T_{max}$ ( $^{\circ}C$ )		+90							
Krytí		IP65							
Montážní poloha		libovolná							



# EPPINGER

PRECISION GEAR SOLUTIONS



## Rozměry

	PR064	PR090	PR110	PR140	PR200	PR255	převod. stupeň
D1	4,5	5,5	5,5	6,6	9	13,5	všechny
D2	79	109	135	168	233	280	
D3	M5x7	M6x10	M6x12	M8x15	M10x20	M16x25	
počet upevňovacích otvorů na přírubě	8	8	12	12	12	12	
D4	31,5	50	63	80	125	140	převodové
D5	20H7	31,5H7	40H7	50H7	80H7	100H7	
D6	40h7	63h7	80h7	100h7	160h7	180h7	
D7	64h7	90h7	110h7	140h7	200h7	255h7	
D8	86	118	145	179	247	300	
D9	70,5	95,5	120,5	152,5	212,5	250	poměry
D10*-max průměr vstupní svěrné spojky	19	24	38	48	55	55	1
	14	19	24	38	48	48	2
D11*	všechny rozměry závisejí na typu servomotoru						všechny
D12*							převodové
D13*							
L1*							poměry
L2*	45	58	80	82	82	92	1
	38	45	58	80	82	82	2
L3	4	7	6	6	8	20	všechny
L4	4	7	7	7,5	8,5	13,5	
L5	7,9	8,8	9,2	14,2	18,1	20	převodové
L6	15,5	23	22	30,5	41,5	52,5	
L7	19,5	30	29	38	50	66	
L8	4	7	8	10	12	18	poměry
L9*	92,5	124,2	148	181	188,5	256	1
	102	130,4	156	208,5	243,9	300	2
*délka příruby motoru	záleží na typu servomotoru						
*S1 - vnější velikost příruby motoru	70	120	150	190	210	210	

\* Hodnoty odpovídají zvolenému motoru, pro přesné rozměry a výkresy nás prosím kontaktujte.

Váš regionální partner:

Consenta spol. s r.o., Hellichova 1,11800 Praha 1

[www.consenta.cz](http://www.consenta.cz)

Tel:+420/736 640 213, 733 668 120 Mail:consenta@consenta.cz

