



Ultrazvuk - ponorná technika- testovací pracoviště

Ultrazvukové pracoviště USTB
600/5-1C



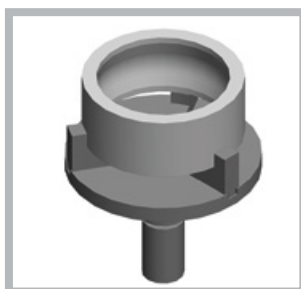
GMH Prüftechnik

GmbH · ND · Testing · Systems · Services

Ultrazvukové pracoviště USTB 600/5-1C



Válečková podložka



Otočný stůl



Odkládací stůl



Nakladač s jehličkovým značkovačem

Krátký popis

System testování s ponornou nádrží se využívá všude tam, kde je vyžadováno co nejflexibilnější použití. Nabízí uživatelům možnost velmi přesně testovat širokou škálu zkušebních vzorků s množstvím geometrií. V kombinaci s rozsáhlým sortimentem příslušenství nabízí flexibilní možnosti použití s vysokou přesností. Zejména se velmi úspěšně používá pro testování kvality a stupně čistoty vzorků oceli v souladu s různými platnými normami a předpisy. Splňuje například vysoké požadavky předpisů SEP1927, ve kterých nejvyšší zkušební třída odpovídá KSR 0,3, a působivě tak podtrhuje vysokou detekční citlivost testovacího systému.

Toho bylo dosaženo kladením velkého důrazu na přesné vedení vzorků během vývoje testovacího systému a v kombinaci s vlastní technologií pohonu, aby se minimalizovaly vnější vlivy. Software speciálně vyvinutý pro tuto aplikaci s intuitivním a snadno použitelným rozhraním umožňuje plně automatické vyhodnocení výsledků testu. To značně zjednodušuje testovací postup, zvyšuje spolehlivost testu a činí výsledky srovnatelnějšími. Krátké časy nastavení a testování díky výkonné funkci importu 2D CAD také pomáhají výrazně minimalizovat náklady na testy kvality a čistoty.



Technická data

Funkce

- Jednoduché učení pohybových sekvencí
- Vysoká mechanická přesnost
- Plně automatické hodnocení výsledků dle normy SEP 1927
- Krátký čas cyklu a vysoká opakovatelnost měření
- Uživatelsky příjemný software
- Nastavení výsledků měření A-, B-, C-zobrazení, průběžný čas C-scan, TD-scan.
- Úprava dle požadavků zákazníka

Ultrazvukový systém

- Plně integrovaný PC-ultrazvukový vyhodnocovací systém
- Nastavení výsledků na 27"-TFT- monitoru
- Různé stupně přístupů nastavitelné pomocí hesla
- Vysoký odstup signálu od šumu
- DAC – dynamické porovnávání (s grafickým nastavením křivky)

Frekvence zkušební hlavy:	0,5 MHz... 20 MHz
Pásmová šířka:	30 MHz
Filter	HP, TP
Nastavitelná dynamika	96 dB (analog)
Digitalizace	100/200 MS/s bei 12 Bit
Vysílací napětí	ca. 230 V an 50 Ω neg. Puls
Rychlost snímání	≤ 4 ns

Řízení

- Plně integrované řízení a systém pohonu
- Automatické řízení procesu testování
- Přesné servopohony s extrémně nízkou hlučností
- Minimální interference na testovací technologii
- Manuální rozběh zkušební hlavy

Automatizace a mechanika

- Nerezová nádrž s rámem, podstavcem a nastavitelnými nožičkami
- Přesné upínací příslušenství pro kruhové vzorky
- přesný odkládací stůl s polohováním pro čtvercové testované díly
- Flexibilně nastavitelný držák sondy s jemnými pohony pro mechanické nastavení úhlu sondy
- Bezpečnostní světelná závora

Délka vzorku	0 mm ... 600 mm
Průměr vzorku (kruhového)	20 mm ... 250 mm
Velikost vzorku (pravý úhel)	20 mm ... 250 mm
Rozměry (plocha) (d x š)	500 mm x 250 mm
Váha vzorku	100 kg max.
Zkušební rastr	0,1 mm ... 5 mm
Opakovatelná přesnost na zkušební pozici	± 0,1 mm
Rozlišení	± 0,01 mm min.
Max. zkušební rychlost	200 mm/s
Rozměry lože (š x v x hl)	ca. 1200 x 450 x 450 mm
Celkové rozměry (š x v x hl)	2400 x 2000 x 1200 mm
Množství vody	ca. 350 l
Váha (bez vody)	ca. 850 kg

Hodnoty a ovládací software

- System Windows 10/64 Bit
- 2D-CAD-Import
- Manuální vložení zkušebních dat a informací o sondě
- Různé algoritmy
- 2D- a 3D-vyhodnocení
- Nastavení různých norem a úarametrů
- Volně nastavitelné prahy hodnocení
- Vyhodnocení každého vzorku jednotlivě
- Vyhodnocení šarží
- Funkce zoomování
- Přímé zobrazení C-scanu
- Výkonný generátor sestav s různými funkcemi exportu dat
- Ukládání dat pomocí USB-nebo LAN/WLAN
- Funkce vzdálené diagnostiky a offline analýzy



Regionální zástupce:

Consenta spol. s r.o.
Ve Žlíbku 1800 HALA B3
193 00 Praha 9
www.consenta.cz
consenta@consenta.cz
Mobil: + 420/736 640 213



GMH Prüftechnik GmbH
Thomas-Mann-Straße 63
D-90471 Nürnberg

Tel.: +49 / 911 / 480 80 - 0
Fax: +49 / 911 / 480 80 - 79
E-Mail: sales@gmh-prueftechnik.de
Web: www.gmh-prueftechnik.de



GMH Prüftechnik
GmbH · ND · Testing · Systems · Services