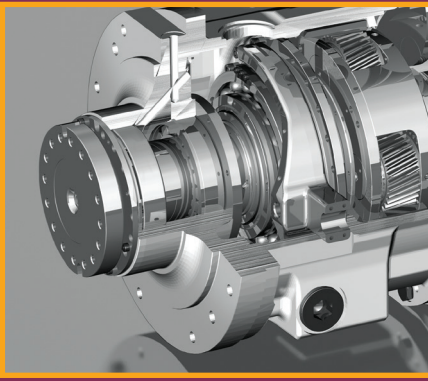


# Werkzeugmagazine / Werkzeugwechsler

Tool magazines / Tool changer



Innovative Lösungen für die Werkzeugmaschine  
Innovative solutions for machine tool



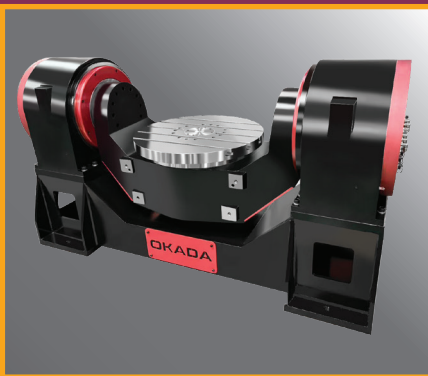
## **Werkzeugmaschinengetriebe** Gearboxes for machine tools

---



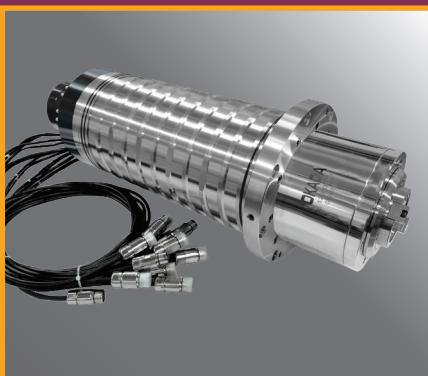
## **Industriekühler** Industrial coolers

---



## **Dreh- und Schwenktische** Rotary tables

---



## **Spindeln** Spindles

---



## **Werkzeugmagazine / Werkzeugwechsler** Tool magazines / Tool changer

---

# Inhaltsverzeichnis

Firmenvorstellung
Scheibenmagazin
Kettenmagazine
Werkzeugmagazin für Vertikaldrehmaschinen
Magazin für Gewindeschneidwerkzeuge
Werkzeugmagazin mit umgedrehten Köchern

# Index

Seite	
Page	
4	Company introduction
5-9	Disc type tool magazine
10-15	Chain type magazines
16	Vertical lathe type tool magazine
17	Chain type swing tool magazine
18	Chain type hats upside down tool magazine

# Firmenvorstellung

Okada Intelligence (Jiangsu) Co., Ltd. ist spezialisiert auf die Entwicklung und Produktion von Kernbestandteilen von CNC-Werkzeugmaschinen und fertigt hochpräzise Werkzeugmagazine, Spindeln und Drehtische. Mit einer Produktionsfläche von 120.000 m<sup>2</sup> und einer Jahresproduktion von ca. 75.000 Werkzeugmagazinen setzt das Unternehmen höchste technische Standards in der Branche.

Okada bietet eine breite Palette an Werkzeugmagazinen, darunter Scheibenmagazine, große Kettenmagazine, vertikale Werkzeugmagazine und kundenspezifische Lösungen. Die Produkte zeichnen sich durch einfache Installation, schnelle Werkzeugwechselzeiten, eine lange Lebensdauer und präzise Verarbeitung aus.

Mit mehr als 1.200 Mitarbeitern, von denen 20% in Forschung und Entwicklung tätig sind, verfügt Okada Intelligence über umfassende Kompetenzen in Design, Produktion, Prüfung und Qualitätskontrolle. 75% der Kernkomponenten werden in eigener Produktion gefertigt. Das Unternehmen unterhält fünf zentrale Produktionsbereiche: Werkzeugmagazine, Drehtische, Spindeln, Maschinenbearbeitung und Spritzguss, ergänzt durch ein modernes Logistik- und Qualitätskontrollzentrum.

Durch kontinuierliche Investitionen in Technologie, strategische Planung und internationales Wachstum strebt Okada Intelligence eine führende Position in der Branche an. Das Unternehmen pflegt langfristige Partnerschaften mit renommierten Maschinenbauunternehmen aus der Schweiz, den USA, Spanien, Japan, Südkorea, Singapur und weiteren Ländern, um technologische Innovationen und Spitzenqualität weltweit voranzutreiben.

# Company introduction

Okada Intelligence (Jiangsu) Co, Ltd. specializes in the development and production of core components for CNC machine tools and manufactures high-precision tool magazines, spindles and rotary tables. With a production area of 120,000 m<sup>2</sup> and an annual production of approx. 75,000 tool magazines, the company sets the highest technical standards in the industry.

Okada offers a wide range of tool magazines, including disc magazines, large chain magazines, vertical tool magazines and customized solutions. The products are characterized by easy installation, fast tool change times, a long service life and precise processing.

With more than 1,200 employees, 20% of whom work in research and development, Okada Intelligence has extensive expertise in design, production, testing and quality control. 75% of the core components are manufactured in-house. The company has five central production areas: Tool magazines, rotary tables, spindles, machining and injection molding, complemented by a modern logistics and quality control center.

Through continuous investment in technology, strategic planning and international growth, Okada Intelligence strives for a leading position in the industry. The company maintains long-term partnerships with renowned mechanical engineering companies from Switzerland, the USA, Spain, Japan, South Korea, Singapore and other countries to drive technological innovation and top quality worldwide.

# Scheibenmagazin

## Servo vertical disc type tool magazine

Spezifikation / Specification	BT30 / CAT30 DIN30 / HSK40	BT40 / CAT40 DIN40 / HSK63
Kapazität / Capacity	20T/24T	16T/20T/24T/30T/32T/36T
Werkzeugwechselzeiten <sup>1</sup> / Tool change time <sup>1</sup>	0,8 sek./0.8 sec.	1,2 sek./1.2 sec.
Max. Werkzeuggewicht / Max. tool weight	5 kg	8 kg
Max. Werkzeugdurchmesser (voll be- laden) / Max. tool dia. (fully loaded)	ø65 mm	ø80 mm/ø75 mm
Max. Werkzeugdurchmesser (ohne angrenzende Werkzeuge) / Max. tool dia. (no adjacent)	ø120 mm	ø150 mm/ø140 mm
Max. Werkzeuglänge / Max. tool length	200 mm	300 mm
Spannung / Tool magazine voltage	220V/50Hz/60Hz	220V/50Hz/60Hz
Luftdruck / Air pressure	5 bis 7 Bar / 5 to 7 bar	5 bis 7 Bar / 5 to 7 bar

<sup>1</sup> Die Geschwindigkeit des Spannwerkzeugs der Spindel wird sich auf die Werkzeugwechselzeit auswirken.

<sup>1</sup> Spindle loose clamping tool speed, will affect the tool change time.



### Produkteigenschaften:

- Die elektronische Kurvensteuerung des Antriebs verbessert den Dämpfungseffekt. Das Magazin kann für zusätzliche Funktionen einer Hochgeschwindigkeits-Direktspindel oder einer eingebauten Spindel kombiniert werden.
- Der Antriebssteuerungsmodus:
  1. Automatischer Schnellwerkzeugwechsel
  2. Tipbetrieb (Inching Mode)
  3. Automatische Rückkehr in die Ausgangsposition, die in allen ATC-gesteuerten Modi vorhanden ist. Die I/O-Kommunikation kann mit der Steuerung aller gängigen Hersteller kombiniert werden.

### Product features:

- The electronic cam control of the drive improves the damping effect. The magazine can be combined with a high-speed direct spindle or a built-in spindle for additional functions.
- The drive control mode
  1. Automatic return to the starting position, which is available in all ATC-controlled modes. I/O communication can be combined with the control systems of all common manufacturers.
  2. Inching mode
  3. Automatic return to the starting position, which is available in all ATC-controlled modes. I/O communication can be combined with the control systems of all common manufacturers.

# Scheibenmagazin Umrichter gesteuert

## Inverter vertical disc type tool magazine

Spezifikation / Specification	BT30 / CAT30 DIN30 / HSK40	BT40 / CAT40 DIN40 / HSK63	BT50 / CAT50 DIN50 / HSK100
Kapazität / Capacity	20T/24T	16T/20T/24T/30T/ 32T/36T	20T/24T/30T
Werkzeugwechselzeiten <sup>1</sup> Tool change time <sup>1</sup>	1,24 sek. 1.24 sec.	1,55 sek. 1.55 sec.	2,91 sek. 2.91 sec.
Max. Werkzeuggewicht Max. tool weight	5 kg	8 kg	18 kg
Max. Werkzeugdurchmesser (voll be- laden) / Max. tool dia. (fully loaded)	ø65 mm	ø80 mm/ø70 mm/ ø75 mm	ø112 mm
Max. Werkzeugdurchmesser (ohne angrenzende Werkzeuge) Max. tool dia. (no adjacent)	ø120 mm	ø150 mm/ø 140 mm	ø200 mm
Max. Werkzeuglänge / Max. tool length	200 mm	300 mm	400 mm
Spannung / Tool magazine voltage	220V/50Hz/60Hz	220V/50Hz/60Hz	220V/50Hz/60Hz
Luftdruck Air pressure	5 bis 7 Bar / 5 to 7 bar	5 bis 7 Bar / 5 to 7 bar	5 bis 7 Bar / 5 to 7 bar

<sup>1</sup> Die Geschwindigkeit des Spannwerkzeugs der Spindel wird sich auf die Werkzeugwechselzeit auswirken.

<sup>1</sup> Spindle loose clamping tool speed, will affect the tool change time.



### Produkteigenschaften:

- Die Positionierung des Nockengetriebemotors und des Magazinmotors wird durch die elektronische Bremse des Umrichters gesteuert, wodurch kein Bremsversagen auftritt, eine präzise Positionierung gewährleistet wird, die Stabilität des Magazins erhöht und zukünftiger Wartungsbedarf reduziert werden.
- Der ATC-Motor wird durch den Wechselrichter mit mehreren Geschwindigkeiten gesteuert und verfügt über eine Dämpfungsfunktion beim Einspannen und Einsetzen des Werkzeugs, um die Spindel vor Stößen zu schützen.

### Product features:

- The positioning of the cam gear motor and the magazine motor is controlled by the electronic brake of the inverter, which prevents brake failure, ensures precise positioning, increases the stability of the magazine and reduces future service requirements.
- The ATC Motor is inverter controlled and can manage different speeds. It also has a damping function during clamping and insertion of the tool to protect the spindle from shocks.

# Vertikales Scheibenmagazin

## Vertical disc type tool magazine

Spezifikation / Specification	BT30 / CAT30 DIN30 / HSK40	BT40 / CAT40 DIN40 / HSK63	BT50 / CAT50 DIN50 / HSK100
Kapazität / Capacity	20T/24T	16T/20T/24T/30T/ 32T/36T	20T/24T/30T
Werkzeugwechselzeiten Tool change time	1,2 sek./sec./60Hz 1,24 sek./sec./50Hz	1,8 sek./sec./60Hz 1.55 sec./sec./50Hz	2,45 sek./sec./60Hz 2.91 sek./sec./50Hz
Max. Werkzeuggewicht Max. tool weight	5 kg	8 kg	18 kg
Max. Werkzeugdurchmesser (voll beladen) / Max. tool dia. (fully loaded)	ø65 mm	ø80 mm/ø70 mm/ ø75 mm	ø112 mm
Max. Werkzeugdurchmesser (ohne angrenzende Werkzeuge) Max. tool dia. (no adjacent)	ø120 mm	ø150 mm/ ø140 mm	ø200 mm
Max. Werkzeuglänge / Max. tool length	200 mm	300 mm	400 mm
Spannung / Tool magazine voltage	220V/380V/50Hz/ 60Hz	220V/380V/50Hz/ 60Hz	220V/380V/50Hz/ 60Hz
Luftdruck Air pressure	5 bis 7 Bar / 5 to 7 bar	5 bis 7 Bar / 5 to 7 bar	5 bis 7 Bar / 5 to 7 bar



### Produkteigenschaften:

- Rollennockengetriebe zur Sicherstellung einer hohen Wechselgenauigkeit, einer kompakten Bauweise und einer langen Lebensdauer.
- Doppelt gelagerter Greifer für hohe Rundlaufgenauigkeit und geringe Geräusentwicklung.
- Bei den Werkzeughaltern aus Plastik setzen wir auf Deutsche Qualität, um leicht im Gewicht zu sein, eine hohe Festigkeit zu haben und Resistent gegen Beschädigungen zu sein.

### Product features:

- Roller cam gear to secure a high segmentation precision, low failure rate, a compact structure and a long service life.
- Gripper with double bearings for high concentricity and low noise.
- The plastic tool pots rely on German quality to be light weight, high strength and not easy to damage.

# Horizontales Scheibenmagazin

## Horizontal disc type tool magazine

Spezifikation / Specification	BT40 / CAT40 DIN40 / HSK63	BT50 / CAT50 DIN50 / HSK100
Kapazität / Capacity	24T/32T/36T	24T/30T
Werkzeugwechselzeiten Tool change time	2,3 sek./sec./60Hz 1,55 sek./sec./50Hz	4,01 sek./sec./60Hz 2,91 sek./sec./50Hz
Max. Werkzeuggewicht Max. tool weight	8 kg	18 kg
Max. Werkzeugdurchmesser (voll be- laden) / Max. tool dia. (fully loaded)	ø80 mm/ø70 mm	ø112 mm
Max. Werkzeugdurchmesser (ohne angrenzende Werkzeuge) Max. tool dia. (no adjacent)	ø150 mm/ø140 mm	ø200 mm
Max. Werkzeuglänge / Max. tool length	300 mm	400 mm
Spannung / Tool magazine voltage	220V/380V/50Hz/60Hz	220V/380V/50Hz/60Hz
Luftdruck / Air pressure	5 bis 7 Bar / 5 to 7 bar	5 bis 7 Bar / 5 to 7 bar



### Produkteigenschaften:

- Rollennockengetriebe zur Sicherstellung einer hohen Wechselgenauigkeit, einer kompakten Bauweise und einer langen Lebensdauer.
- Doppelt gelagerter Greifer für hohe Rundlaufgenauigkeit und geringe Geräuschentwicklung.
- Bei den Werkzeughaltern aus Plastik setzen wir auf Deutsche Qualität, um leicht im Gewicht zu sein, eine hohe Festigkeit zu haben und Resistent gegen Beschädigungen zu sein.

### Product features:

- Roller cam gear to secure a high segmentation precision, low failure rate, a compact structure and a long service life.
- Gripper with double bearings for high concentricity and low noise.
- The plastic tool pots rely on German quality to be light weight, high strength and not easy to damage.

# Scheibenmagazin

## Disc type tool magazine

Spezifikation / Specification	BT30 / CAT30 DIN30 / HSK40	BT40 / CAT40 DIN40 / HSK63	BT50 / CAT50 DIN50 / HSK100
Kapazität / Capacity	10T/12T/16T/20T	10T/16T/20T/24T	16T/20T/24T
Werkzeugwechselzeiten Tool change time	6 sek./6 sec./60Hz	7 sek./7 sec./60Hz	9 sek./9 sec./60Hz
Max. Werkzeuggewicht Max. tool weight	5 kg	8 kg	20 kg
Max. Werkzeugdurchmesser (voll beladen) / Max. tool dia. (fully loaded)	ø80 mm	ø90 mm	ø125 mm
Max. Werkzeugdurchmesser (ohne angrenzende Werkzeuge) / Max. tool dia. (no adjacent)	ø120 mm	ø160 mm	ø250 mm
Max. Werkzeuglänge Max. tool length	20-200 mm	150-250 mm	150-350 mm
Spannung / Tool magazine voltage	220V/380V/50Hz/ 60Hz	220V/380V/50Hz/ 60Hz	220V/380V/50Hz/ 60Hz
Luftdruck Air pressure	5 bis 7 Bar / 5 to 7 bar	5 bis 7 Bar / 5 to 7 bar	5 bis 7 Bar / 5 to 7 bar



### Produkteigenschaften:

- Greifer aus Kunststoff-Stahlgemisch, hohe Steifigkeit, lange Lebensdauer.
- Mit präzisiertem Teilapparat zur Werkzeugtrennung mit hoher Geschwindigkeit und hoher Genauigkeit
- Einfacher Aufbau, bequeme Wartung.

### Product features:

- Gripper made of plastic-steel mix, high rigidity, long service life.
- With a precision divider for tool separation, fast speed, high precision.
- Simple construction, simple service.

# Kettenmagazin hydraulisch/motorisch

## Hydraulic vertical-horizontal turning type tool magazine

<b>Spezifikation / Specification</b>	BT50 / CAT50 / DIN50 / HSK100
Kapazität / Capacity	32T/40T/60T/80T/100T/120T/180T
Werkzeugwechselzeiten Tool change time	8 sek./8 sec.
Max. Werkzeuggewicht Max. tool weight	25 kg/35 kg
Max. Werkzeugdurchmesser (voll be- laden) / Max. tool dia. (fully loaded)	ø125 mm
Max. Werkzeugdurchmesser (ohne angrenzende Werkzeuge) Max. tool dia. (no adjacent)	ø250 mm
Max. Werkzeuglänge / Max. tool length	500 mm
Antrieb / Tool magazine drive	Servomotor/Hydraulik / Servo motor/hydraulic



### Produkteigenschaften:

- Das hydraulische ATC kann schwere und lange Werkzeuge aufnehmen.
- Kompakte Integration in die Werkzeugmaschine zur Optimierung von Räumen.
- Das Magazin weist eine verstärkte Gesamtstruktur auf, wodurch die Stabilität verbessert wird.
- Maßgeschneiderte Anpassung an Maschinenform- und Anforderungen.

### Product features:

- The hydraulic ATC can hold heavy and long tools.
- Compact integration into the machine tool to optimize space.
- The magazine has a reinforced overall structure, which improves stability.
- Customized adaptation to machine shape and requirements.

# Kettenmagazin hydraulisch/motorisch

## Chain type magazin motor driven

<b>Spezifikation / Specification</b>	BT50 / CAT50 / DIN50 / HSK100
Kapazität / Capacity	32T/40T/60T/80T/100T/120T/180T
Werkzeugwechselzeiten Tool change time	5,5 sek./5.5 sec.
Max. Werkzeuggewicht Max. tool weight	25 kg/35 kg
Max. Werkzeugdurchmesser (voll be- laden) / Max. tool dia. (fully loaded)	ø125 mm
Max. Werkzeugdurchmesser (ohne angrenzende Werkzeuge) Max. tool dia. (no adjacent)	ø250 mm
Max. Werkzeuglänge / Max. tool length	500 mm
Antrieb / Tool magazine drive	Servomotor/Hydraulik / Servo motor/hydraulic



### Produkteigenschaften:

- Das hydraulische ATC kann schwere und lange Werkzeuge aufnehmen.
- Kompakte Integration in die Werkzeugmaschine zur Optimierung von Räumen.
- Das Magazin weist eine verstärkte Gesamtstruktur auf, wodurch die Stabilität verbessert wird.
- Maßgeschneiderte Anpassung an Maschinenform- und Anforderungen.

### Product features:

- The hydraulic ATC can hold heavy and long tools.
- Compact integration into the machine tool to optimize space.
- The magazine has a reinforced overall structure, which improves stability.
- Customized adaptation to machine shape and requirements.

# Kettenmagazin motorisch betrieben

## Chain type slide tool magazine

<b>Spezifikation / Specification</b>	BT50 / CAT50 / DIN50 / HSK100
Kapazität / Capacity	32T/40T/60T/80T/100T/120T/180T
Werkzeugwechselzeiten Tool change time	13 sek./13 sec.
Max. Werkzeuggewicht Max. tool weight	25 kg/35 kg
Max. Werkzeugdurchmesser (voll be- laden) / Max. tool dia. (fully loaded)	ø125 mm
Max. Werkzeugdurchmesser (ohne angrenzende Werkzeuge) Max. tool dia. (no adjacent)	ø250 mm
Max. Werkzeuglänge / Max. tool length	500 mm
Antrieb / Tool magazine drive	Servomotor/AC Motor / Servo motor/AC motor



### Produkteigenschaften:

- Das hydraulische ATC kann schwere und lange Werkzeuge aufnehmen.
- Kompakte Integration in die Werkzeugmaschine zur Optimierung von Räumen.
- Das Magazin weist eine verstärkte Gesamtstruktur auf, wodurch die Stabilität verbessert wird.
- Maßgeschneiderte Anpassung an Maschinenform- und Anforderungen.

### Product features:

- The hydraulic ATC can hold heavy and long tools.
- Compact integration into the machine tool to optimize space.
- The magazine has a reinforced overall structure, which improves stability.
- Customized adaptation to machine shape and requirements.

# Vertikales Kettenmagazin

## Vertical chain type tool magazine

Spezifikation / Specification	BT40 / CAT40 DIN40 / HSK63	BT50 / CAT50 DIN50 / HSK100
Kapazität / Capacity	32T/40T/60T	32T/40T/60/80T
Werkzeugwechselzeiten Tool change time	1,8 sek./sec./80Hz 1.55 sek./sec./50Hz	2,45 sek./sec./60Hz 2.91 sek./sec./50Hz
Max. Werkzeuggewicht Max. tool weight	8 kg	18 kg
Max. Werkzeugdurchmesser (voll be- laden) / Max. tool dia. (fully loaded)	ø75 mm	ø125 mm
Max. Werkzeugdurchmesser (ohne angrenzende Werkzeuge) Max. tool dia. (no adjacent)	ø150 mm	ø250 mm
Max. Werkzeuglänge / Max. tool length	300 mm	400 mm
Spannung / Tool magazine voltage	220V/380V/50Hz/60Hz	220V/380V/50Hz/60Hz
Luftdruck / Air pressure	5 bis 7 Bar / 5 to 7 bar	5 bis 7 Bar / 5 to 7 bar



### Produkteigenschaften:

- Rollennockengetriebe zur Sicherstellung einer hohen Wechselgenauigkeit, einer kompakten Bauweise und einer langen Lebensdauer.
- Doppelt gelagerter Greifer für hohe Rundlaufgenauigkeit und geringe Geräuschentwicklung.
- Bei den Werkzeughaltern aus Plastik setzen wir auf Deutsche Qualität, um leicht im Gewicht zu sein, eine hohe Festigkeit zu haben und Resistent gegen Beschädigungen zu sein.

### Product features:

- Roller cam gear to secure a high changing precision, a compact structure and a long service life.
- Gripper with double bearings for high concentricity and low noise.
- The plastic tool pots rely on German quality to be light weight, high strength and not easy to damage.

# Horizontales Kettenmagazin

## Horizontal chain type tool magazine

Spezifikation / Specification	BT40 / CAT40 DIN40 / HSK63	BT50 / CAT50 DIN50 / HSK100
Kapazität / Capacity	32T/40T/60T	32T/40T/60T/80T/120T/180T
Werkzeugwechselzeiten Tool change time	2,3 sek./sec./60Hz 1,75 sek./sec./50Hz	4,01 sek./sec./60Hz 2,91 sek./sec./50Hz
Max. Werkzeuggewicht Max. tool weight	8 kg	20 kg
Max. Werkzeugdurchmesser (voll be- laden) / Max. tool dia. (fully loaded)	ø75 mm	ø125 mm
Max. Werkzeugdurchmesser (ohne angrenzende Werkzeuge) Max. tool dia. (no adjacent)	ø150 mm	ø250 mm
Max. Werkzeuglänge / Max. tool length	300 mm	400 mm
Spannung / Tool magazine voltage	220V/380V/50Hz/60Hz	220V/380V/50Hz/60Hz
Luftdruck / Air pressure	5 bis 7 Bar / 5 to 7 bar	5 bis 7 Bar / 5 to 7 bar



### Produkteigenschaften:

- Rollennockengetriebe zur Sicherstellung einer hohen Wechselgenauigkeit, einer kompakten Bauweise und einer langen Lebensdauer.
- Doppelt gelagerter Greifer für hohe Rundlaufgenauigkeit und geringe Geräusentwicklung.
- Bei den Werkzeughaltern aus Plastik setzen wir auf Deutsche Qualität, um leicht im Gewicht zu sein, eine hohe Festigkeit zu haben und Resistent gegen Beschädigungen zu sein.

### Product features:

- Roller cam gear to secure a high segmentation precision, low failure rate, a compact structure and a long service life.
- Gripper with double bearings for high concentricity and low noise.
- The plastic tool pots rely on German quality to be light weight, high strength and not easy to damage.

# Flachkettenmagazin

## Flat chain type tool magazine

<b>Spezifikation / Specification</b>	BT40 / CAT40 / DIN40 / HSK63
Kapazität / Capacity	20T/24T/32T/50T
Werkzeugwechselzeiten Tool change time	7 sek./7 sec./60Hz
Max. Werkzeuggewicht Max. tool weight	8 kg
Max. Werkzeugdurchmesser (voll beladen) / Max. tool dia. (fully loaded)	ø75 mm
Max. Werkzeugdurchmesser (ohne angrenzende Werkzeuge) Max. tool dia. (no adjacent)	ø125 mm
Max. Werkzeuglänge / Max. tool length	280 mm
Spannung / Tool magazine voltage	220V/380V/50Hz/60Hz
Luftdruck / Air pressure	5 bis 7 Bar / 5 to 7 bar



### Produkteigenschaften:

- Servomotor, hohe Effizienz, hohe Präzision (kann auch mit Standardmotoren verwendet werden).
- Die gelagerte Linearführungen erlauben eine genaue und schnelle Positionierung.
- Die Werkzeuge sind stabil und vibrationsarm in der massiven und steifen Werkzeugaufnahme untergebracht.

### Product features:

- Servo motor, high efficiency, high precision (can also be used with standard motors).
- The sliding block adopts linear bearing, accurate and fast tool change positioning, and protects the tool magazine from contamination.
- The tools are stable and low-vibration in the solid and rigid tool holder.

# Werkzeugmagazin für Vertikaldrehmaschinen

## Vertical lathe type tool magazine

<b>Spezifikation / Specification</b>	BT50 / CAT50 / DIN50 / HSK100
Kapazität / Capacity	6T/8T/12T
Werkzeugwechselzeiten Tool change time	2,6 sek./2.6 sec.
Max. Werkzeuggewicht Max. tool weight	50 kg
Max. Werkzeugdurchmesser (voll beladen) / Max. tool dia. (fully loaded)	ø125 mm
Max. Werkzeugdurchmesser (ohne angrenzende Werkzeuge) Max. tool dia. (no adjacent)	ø250 mm
Max. Werkzeuglänge / Max. tool length	400 mm
Spannung / Tool magazine voltage	220V/50Hz/60Hz
Luftdruck / Air pressure	5 bis 7 Bar / 5 to 7 bar



### Produkteigenschaften:

- Die Gehäusestruktur des Werkzeugmagazins kann je nach den Anforderungen der CNC-Maschinen geändert werden.
- Das Spannwerkzeug ist austauschbar und kann als vertikales Werkzeug, horizontales Werkzeug, Werkzeughalter, Zubehör usw. verwendet werden, mit einem maximalen Gewicht von 80 kg.
- Die Antriebsart ist ein Standardmotor oder ein Servomotor.

### Product features:

- The housing structure of the tool magazine can be changed according to the requirements of the CNC machine.
- The clamping tool is interchangeable and can be used as a vertical tool, horizontal tool, tool holder, accessory, etc., with a maximum weight of 80 kg.
- The drive type is a standard motor or a servo motor.

# Magazin für Gewindeschneidwerkzeuge

## Tapping tool magazine

<b>Spezifikation / Specification</b>	BT30
Kapazität / Capacity	21T/36T
Werkzeugwechselzeiten Tool change time	04 sek./0,4 sec.
Max. Werkzeuggewicht Max. tool weight	3 kg
Max. Werkzeugdurchmesser (ohne angrenzende Werkzeuge) Max. tool dia. (no adjacent)	ø80 mm
Max. Werkzeuglänge / Max. tool length	200 mm
Antrieb / Tool magazine drive	Servomotor/AC Motor / Servo motor/AC motor



### Produkteigenschaften:

- Der einfache Aufbau erleichtert den Installationsprozess.
- Minimaler Bauraum, geringes Gewicht, schnelle Werkzeugwechselzeiten und große Anzahl von Werkzeugen.

### Product features:

- Due to its simple structure, the installation is easy.
- Minimal installation space, low weight, fast tool change times and large number of tools.

# Kettenmagazin mit umgedrehten Köchern

## Chain type hats upside down tool magazine

<b>Spezifikation / Specification</b>	BT50 / CAT50 / DIN50 / HSK100
Kapazität / Capacity	32T/40T/60T
Werkzeugwechselzeiten Tool change time	5,5 sek./5.5 sec.
Max. Werkzeuggewicht Max. tool weight	25 kg
Max. Werkzeugdurchmesser (voll beladen) / Max. tool dia. (fully loaded)	ø125 mm
Max. Werkzeugdurchmesser (ohne angrenzende Werkzeuge) Max. tool dia. (no adjacent)	ø250 mm
Max. Werkzeuglänge / Max. tool length	400 mm
Werkzeugspeicher / Tool storage drive	Servomotor/AC Motor / Servo motor/AC motor



### Produkteigenschaften:

- Hydraulischer ATC kann die schweren und langen Werkzeuge halten.
- Hohe Integration in die Werkzeugmaschine, dadurch platzsparend.
- Stabile Gesamtstruktur und damit hohe Steifigkeit.
- Kundenspezifisch angepasst.

### Product features:

- Hydraulic ATC can hold heavy and long tools.
- High level of integration into the machine, thus saving space.
- Stable overall structure and therefore high rigidity.
- Customized to customer requirements.





a&g automation and gears GmbH  
Am Sandbühl 2  
D-88693 Deggenhausertal | Germany  
Tel./Phone: +49 (0) 75 55 92 78 8 - 0  
Fax: +49 (0) 75 55 92 78 8 - 01

[info@aundg.com](mailto:info@aundg.com)  
[www.aundg.com](http://www.aundg.com)

Alle Angaben in diesem Katalog sind nicht verbindlich, für detaillierte und verbindliche Daten fordern Sie bitte eine Einbauzeichnung an. Version A  
Any data in this catalogue are not binding. For detailed and binding data please inquire an installation drawing from us. Version A